

Universeller Stellungsregler SRD960

FOXBORO
ECKARDT

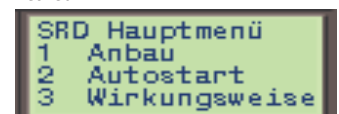


SRD960 - Intelligent in der Regelung und universell im Einsatz.

- Intelligente mikroprozessorgesteuerte Ventilregelung
- Einfach zu bedienendes, menügeführtes Grafik-LCD
- Mehrsprachige Klartextanzeige
- Alle Parameter auch vor Ort über Drucktasten einstellbar
- Zeitersparnis durch automatische Inbetriebnahme
- ATEX- und FM-Zulassung für EEx d - "druckfeste Kapselung" und EEx i - "Eigensicherheit"
- HART-Protokoll mit einer Bürde von nur 420 Ohm
- PROFIBUS-PA gemäß IEC 1158-2 nach FISCO
- FOUNDATION Fieldbus H1 gemäß IEC 1158-2 nach FISCO mit PID-Funktionsblock und LAS-Funktionalität
- Infrarotschnittstelle zur berührungslosen Kommunikation
- Einfachster Anbau an alle Hub- und Schwenkantriebe
- Optionen:
 - Endlagenschalter und Stellungsumformer
 - Integrierte Manometer und Leistungsverstärker



Betrieb

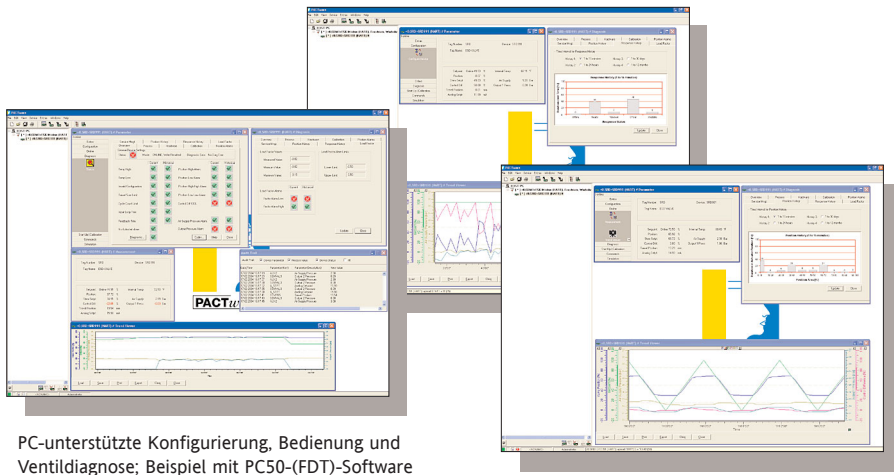


Konfigurierung



Diagnosemeldung

invensys



PC-unterstützte Konfiguration, Bedienung und Ventildiagnose; Beispiel mit PC50-(FDT)-Software



Beispiel für Anbau an Schwenkantriebe.

Technische Daten

Der SRD960 verfügt über die modernste Technologie, die derzeit auf dem Markt erhältlich ist. Dazu gehört unter anderem eine Infrarotschnittstelle zur berührungslosen Bedienung und Konfiguration, ein mehrsprachiges Volltext-Grafik-LCD und wahlweise Ausstattung mit allen in der Prozessautomation eingesetzten Kommunikationsprotokollen.

Intelligent		Autostart mit Selbstkalibrierung Selbstdiagnose Status- und Diagnosemeldungen Einstellung von Kennlinien Hubbegrenzung und Dichtschliessfunktion
	ohne Kommunikation	Führungsgrösse 4 bis 20 mA Bürde 300 Ohm
	mit Kommunikation	HART Führungsgrösse 4 bis 20 mA Bürde 420 Ohm PROFIBUS PA und FOUNDATION Fieldbus H1 Fieldbus-Protokoll n. IEC 1158-2 nach FISCO Grundstrom 10,5 mA ± 0,5 mA FDE (Fault Disconnection Electronic) FoxCom Digital
Anzeige		Mehrsprachiges Grafik-LCD mit Volltextanzeige: Anzeige von %-Ventilstellung, Antriebsstellung in mm, inch oder °, Sollwert / Schleifenstrom, Hubsummen- und Richtungsumkehrzähler u.v.m.
		LEDs
Hilfsenergie (Zuluftdruck)		1,4 bis 6 bar (20 bis 90 psig), bzw. 1,4 bis 7 bar (20 bis 105 psig) mit "spool valve"
Hubbereich		8 bis 260 mm (0.3 bis 10.2 in)
Schwenkbereich		bis 95 Grad Winkel
Schutzart		IP 66, NEMA 4X
Explosionsschutz	ATEX	II 2 G EEx d / ia IIC T4 / T6 (druckfeste Kapselung / eigensicher)
	FM	Cl. I, Div. 1, Groups A, B, C, D (expl. proof / intr. safety)
Elektrischer Anschluss		M20 x 1,5 oder 1/2-14 NPT (weitere m. Adapter AD...)
Pneumatischer Anschluss		G1/4 oder 1/4-18 NPT
Umgebungstemperatur		-40 bis +80 °C (-40 bis +176°F)
Gewicht		2,7 kg / 3.7 lbs (doppeltwirkend: 3 kg / 4.4 lbs)
Optionen		Induktive Grenzkontakte (2- oder 3-Leiter) Mechanische Schalter Elektrischer Stellungsumformer (4-20 mA) Binär-Eingänge oder Binär-Ausgänge Eingang für externes Potentiometer Integrierte Manometer, Leistungsverstärker
Anbau an Hubantriebe		nach IEC 534 Teil 6 (NAMUR) und VDI/VDE 3847
an Schwenkantriebe		nach VDI/VDE 3845 und VDI/VDE 3847
an jeden Hub- oder Schwenkantrieb		mittels umfangreichem Anbausatz-Angebot

FOXBORO ECKARDT GmbH
Pragstrasse 82 · D-70376 Stuttgart
Telefon +49 (0)711 502-0 ·
Telefax +49 (0)711 502-597
<http://www.foxboro-eckardt.de>
e-mail salessupport@foxboro-eckardt.de

